

COMUNE DI MARLIANA

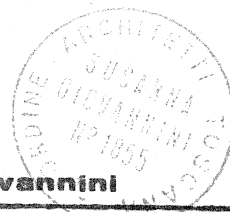
C.A.P. 51010

PROVINCIA DI PISTOIA

PIANO PARTICOLAREGGIATO

PROGETTISTA

ARCH. Susanna Giovannini



N.

85

SCHEDA RILEVAMENTO

CATASTALE:

FOGLIO

6

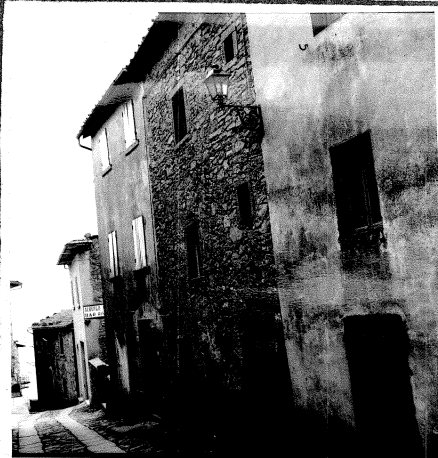
PARTICELLA

10

TOPONOMASTICA:

VIA

N.



VALORE STORICO AMBIENTALE

- RILEVANTE
- MEDIO
- SCARSO
- NESSUNO

STATO DI CONSERVAZIONE

- BUONO
- MEDIO
- CATTIVO

DESTINAZIONE

- ALLOGGI
- NEGOZI
- LABORATORI
- MAGAZZINI
- RISTORANTE
- ALBERGO
- PENSIONE
- UFFICI
-

STRUTTURA VERTICALE

- PIETRA
- LATERIZIO
- CEMENTO ARMATO
-

STRUTTURA ORIZZONTALE

- LEGNO
- FERRO
- LATERIZIO ARMATO
-

MATERIALI E IMPIANTI

COPERTURA

- PIETRA IN LASTRE
- TEGOLE E COPPI
- TEGOLE MARSIGLIESI
-

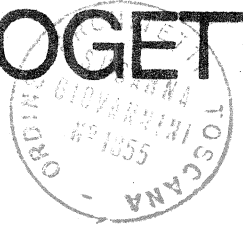
SERVIZI IGIENICI

- ADEGUATI
- NON ADEGUATI

RISCALDAMENTO

- CAMINETTI
- STUFE
- TERMOSIFONE
-

SCHEDA PROGETTO



10

- RESTAURO**
- CONSERVATIVO VOLUMI
 - CONSERVATIVO INTERNI
 - CONSERVATIVO PARTICOLARI PROSPETTO
 - CONSERVATIVO COPERTURA
 -

- RISANAMENTO**
- MANTENIMENTO VOLUMI
 - RIDUZIONE VOLUME PER MC.
 - DEMOLIZIONE
 -

- ADEGUAMENTO IGIENICO**
- RIALZAMENTO ULTIMO PIANO PER ML.
 - AUMENTO SERVIZI PER MC.
 - AMPLIAMENTO PER MC.
 - INTERNO**

- RISTRUTTURAZIONE**
- MANTENIMENTO VOLUME
 - VOLUME NON SUPERIORE A MC.
 - MANTENIMENTO ALTEZZA
 - ALTEZZA NON SUPERIORE A ML.
 -

- INTERVENTO AMMISSIBILE**
- PRIVATO
 - PUBBLICO

DESTINAZIONE AMMISSIBILE

- ALLOGGI
- NEGOZI
- LABORATORI
- MAGAZZINI
- RISTORANTE
- ALBERGO PENSIONE
- UFFICI
-

PRESCRIZIONI

RISPETTO TIPOLOGIA

MURATURA IN VISTA

ANNOTAZIONI

Foglio n° 6 mappale n° 10